



**Frizione / Tipo XTend**  
**(molle di regolazione non visibili dall'esterno)**

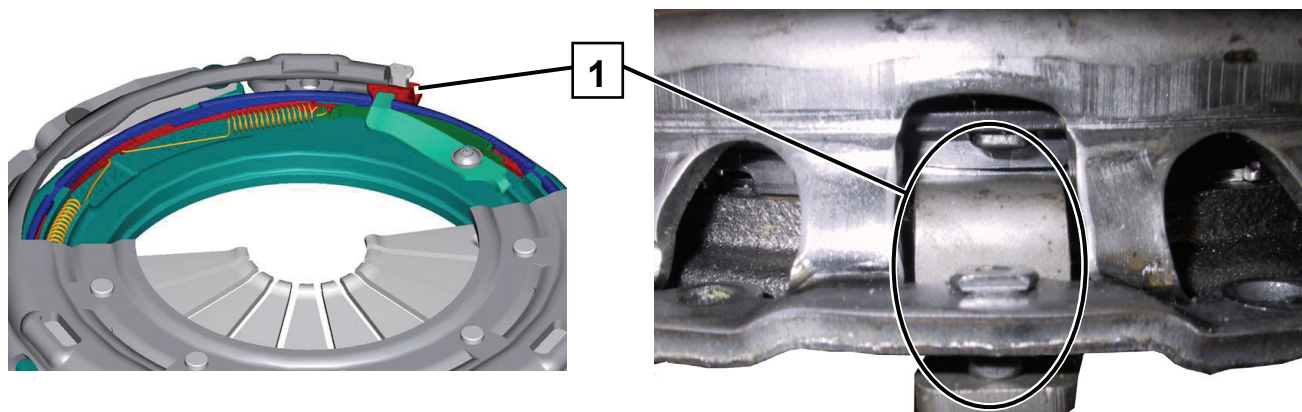


Fig. 1: La battuta della scatola [1] viene consegnata staccata. Avvitando lo spingidisco della frizione nel volante, la battuta viene bloccata e non si può più muovere.



Fig. 2: Su tutte le frizioni Xtend è indicata la lettera di riferimento supplementare E. Esempio: M 240 E

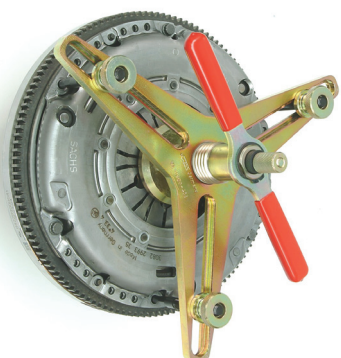


Fig. 3: Dispositivo di bloccaggio con perno di centraggio

Costruttore e fonte: KLANN Spezial-Werkzeugbau-GmbH, [www.klann-online.de](http://www.klann-online.de)



**NOTA**

**Riutilizzo del spingidisco XTend:**

La battuta della scatola (Fig. 1 [1]) deve sollevarsi dalla scatola della frizione. Può essere necessaria una leggera pressione. Se la battuta della scatola non è allentata, viene attivato il meccanismo di regolazione. In questo caso non è più possibile il ripristino.



### Frizione / Tipo SAC

(molle di regolazione **non** visibili dall'esterno[2])

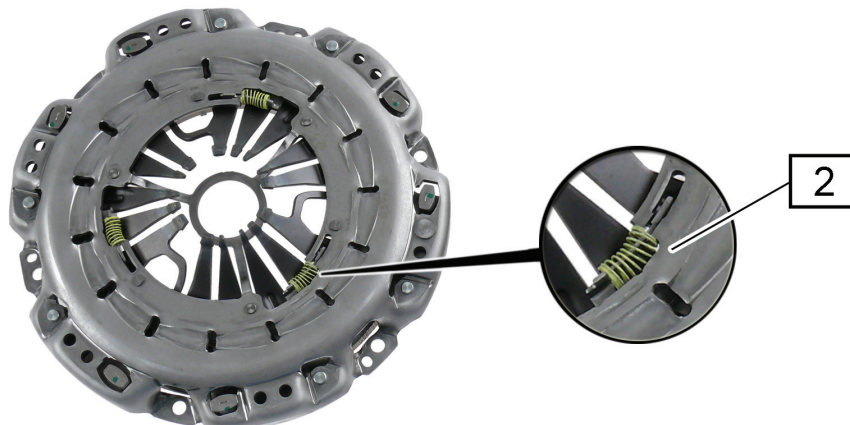


Fig. 4: Senza bloccaggio

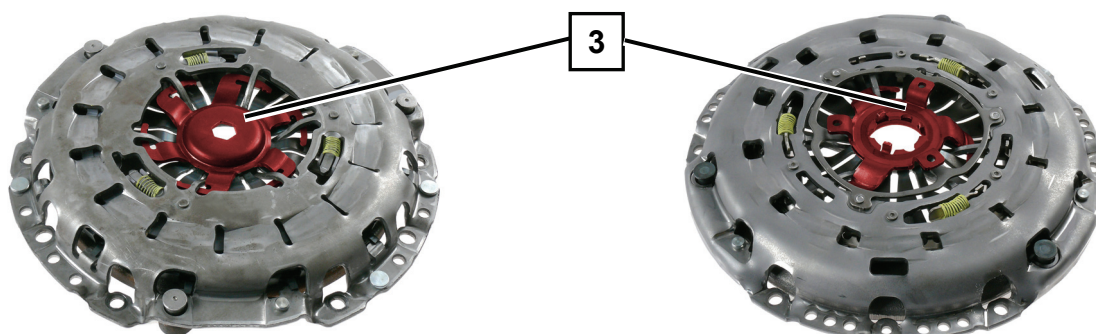


Fig. 5: Con bloccaggio (BMW)

Fig. 6: Con bloccaggio (Audi, SEAT, Skoda, VW)



#### NOTA

Prima del montaggio controllare la battuta laterale del disco di trascinamento: valore massimo 0,5 mm.

Le frizioni con il bloccaggio [3] vengono centrate con un perno di centraggio speciale. Rimuovere il bloccaggio [3] solo **dopo** il montaggio! (Fig. 5 e Fig. 6)

Generalmente consigliamo di sostituire lo spingidisco, il disco della frizione e il dispositivo di disinnesto.

Per evitare problemi di funzionamento quali difficoltà di stacco o strappi dopo il montaggio di una frizione autoregolante, osservare quanto segue:



#### NOTA

Fare attenzione durante la manipolazione della frizione. Altrimenti può cambiare la regolazione di base (di fabbrica) necessaria per il funzionamento.

Per il montaggio e lo smontaggio dello spingidisco autoregolante senza bloccaggio utilizzare il dispositivo di bloccaggio con perno di centraggio (Fig. 3). In questo modo si impedisce la deformazione della scatola e quindi la pulsazione del pedale e una regolazione incontrollata.