

VKN 350 / VKN 351

Boletim Técnico – Março de 2011



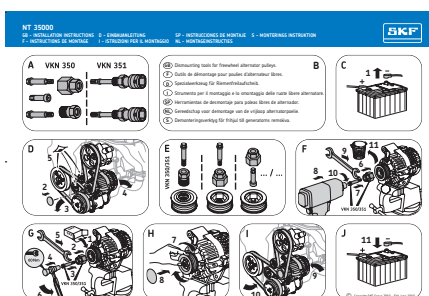
TUDO



RECOMENDAÇÕES DE INSTALAÇÃO

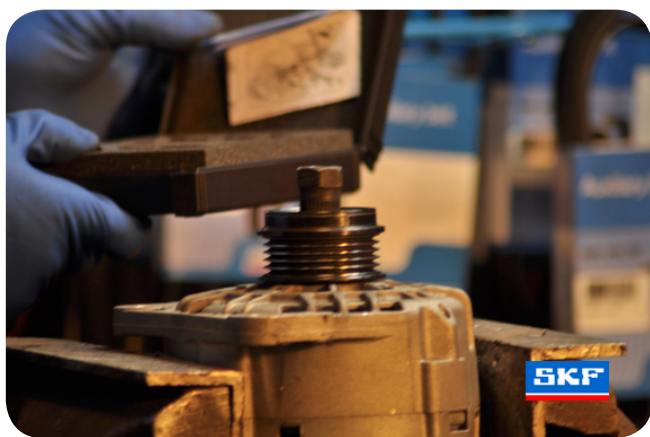
Consoante o número de peça da polia livre do alternador (FAP) e também a aplicação, a unidade FAP pode ser substituída no veículo, ou com o alternador fora do veículo numa superfície adequada (como, por exemplo, uma bancada de trabalho).

As ferramentas SKF FAP necessárias para efectuar esta reparação são a VKN 350 ou VKN 351 (consulte a última página para saber as aplicações correspondentes), pois abrangem 100% das FAP actualmente disponíveis no mercado.



Para garantir uma reparação segura e profissional, as Instruções de Montagem FAP são incluídas em todas as caixas VKN 350/351 e também em todos os kits FAP e VKMAF!

RECOMENDAÇÕES DE INSTALAÇÃO






Nos casos em que for necessário retirar o alternador:

- 1.** Desligue a bateria e retire a roda dianteira direita ou o painel frontal para poder aceder.
- 2.** Retire a correia auxiliar, o tensor e a polia livre.
- 3.** Retire as ligações eléctricas e o alternador. Coloque o alternador numa superfície adequada (como, por exemplo, uma bancada de trabalho).
- 4.** Retire a tampa de plástico da FAP (se instalada).
- 5.** Instale o adaptador correcto na rosca da FAP do kit VKN 350 ou 351.
- 6.** Com uma chave de impacto, retire a unidade FAP antiga utilizando o adaptador e a porca correctos do kit VKN 350 ou 351.
- 7.** Monte a nova unidade FAP e as ferramentas correspondentes do kit VKN 350 ou 351.
- 8.** Imobilize o eixo do alternador com os adaptadores, as porcas e as ferramentas de bloqueio adequadas.
- 9.** Com uma chave dinamométrica, aperte a unidade FAP a um binário de 80 Nm.
- 10.** Volte a colocar a tampa de plástico (se instalada), pois se não o fizer podem entrar poluentes ou corpos estranhos na unidade FAP e provocar danos e uma avaria prematura da mesma.
- 11.** Volte a montar todos os outros componentes desmontados.



APLICAÇÕES

KIT SKF		KIT SKF		KIT SKF	
VKM 03100	VKN 350	VKM 03307	VKN 350	VKM 03824	VKN 350
VKM 03101	VKN 350	VKM 03401	VKN 351	VKM 03825	VKN 350
VKM 03102	VKN 350	VKM 03403	VKN 350	VKM 03826	VKN 350
VKM 03103	VKN 350	VKM 03405	VKN 350	VKM 03827	VKN 350
VKM 03104	VKN 350	VKM 03406	VKN 351	VKM 03828	VKN 350
VKM 03105	VKN 350	VKM 03408	VKN 350	VKM 03829	VKN 350
VKM 03106	VKN 350	VKM 03503	VKN 350	VKM 03830	VKN 351
VKM 03107	VKN 350	VKM 03504	VKN 350	VKM 03850	VKN 350
VKM 03109	VKN 350	VKM 03505	VKN 350	VKM 03870	VKN 350
VKM 03110	VKN 350	VKM 03507	VKN 350	VKM 03871	VKN 350
VKM 03111	VKN 350	VKM 03508	VKN 350	VKM 06403	VKN 350
VKM 03112	VKN 350	VKM 03509	VKN 350	VKMAF 31000-1	VKN 350
VKM 03113	VKN 350	VKM 03600	VKN 350	VKMAF 31000-3	VKN 350
VKM 03114	VKN 350	VKM 03601	VKN 350	VKMAF 31014-1	VKN 350
VKM 03115	VKN 350	VKM 03602	VKN 350	VKMAF 31014-2	VKN 350
VKM 03116	VKN 350	VKM 03603	VKN 350	VKMAF 36032	VKN 350
VKM 03117	VKN 350	VKM 03604	VKN 350	VKMAF 36033	VKN 350
VKM 03118	VKN 350	VKM 03605	VKN 350	VKMAF 36035	VKN 350
VKM 03119	VKN 350	VKM 03607	VKN 350	VKMAF 36069	VKN 350
VKM 03120	VKN 350	VKM 03608	VKN 350	VKMAF 36076	VKN 350
VKM 03200	VKN 350	VKM 03609	VKN 350	VKMAF 36819	VKN 350
VKM 03201	VKN 350	VKM 03611	VKN 350		
VKM 03202	VKN 350	VKM 03612	VKN 350		
VKM 03203	VKN 350	VKM 03650	VKN 350		
VKM 03204	VKN 350	VKM 03651	VKN 350		
VKM 03205	VKN 350	VKM 03652	VKN 350		
VKM 03206	VKN 350	VKM 03814	VKN 350		
VKM 03300	VKN 350	VKM 03815	VKN 350		
VKM 03301	VKN 350	VKM 03819	VKN 350		
VKM 03302	VKN 350	VKM 03820	VKN 350		
VKM 03303	VKN 350	VKM 03821	VKN 350		
VKM 03305	VKN 350	VKM 03823	VKN 350		

© SKF é uma marca registada do Grupo SKF.

© Grupo SKF 2011
Os direitos de autor do conteúdo desta publicação pertencem à editora e este não pode ser reproduzido (nem mesmo extractos) sem permissão escrita. Foi dada especial atenção de forma a garantir a precisão da informação contida nesta publicação, mas não nos responsabilizamos por quaisquer perdas ou danos, sejam eles directos, indirectos ou consequentes, resultantes do uso da informação contida nesta publicação.

