



# VKN 350 / VKN 351

Bollettino tecnico – Marzo 2011

VKN 350  
VKN 351



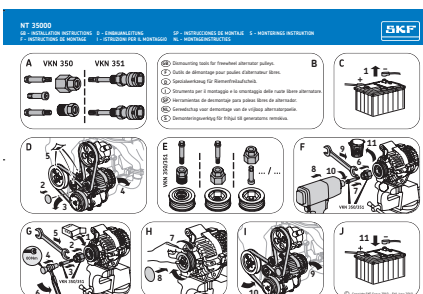
Valido per tutte le applicazioni



## CONSIGLI PER IL MONTAGGIO

A seconda del numero di sezione della ruota libera alternatore (abbreviata 'FAP') e anche del tipo di applicazione, il FAP può essere sostituito sulla vettura, o rimuovendo l'alternatore dalla vettura su una superficie adatta (come un banco di lavoro).

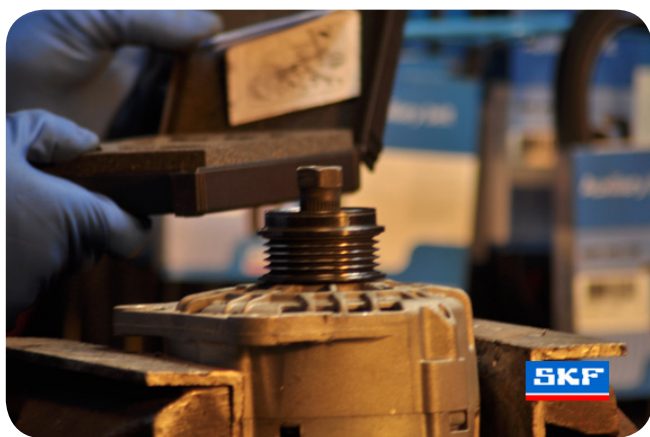
Gli strumenti FAP SKF che effettuano questa riparazione sono VKN 350 o VKN 351 (guarda le applicazioni corrispondenti in fondo alla pagina) che coprono il 100% dei FAP attualmente sul mercato



Al fine di garantire una riparazione sicura e professionale –le istruzioni di montaggio dei FAP sono contenute in ogni scatola di 350/351 VKN e in aggiunta a ciò, in ogni kit FAP e VKMAF!



## CONSIGLI PER IL MONTAGGIO



**Nei casi in cui l'alternatore deve essere rimosso:**

**1.** Togliere la batteria e rimuovere la ruota anteriore destra oppure il pannello frontale per ottenere l'accesso.

**2.** Togliere la cinghia, il tenditore e la puleggia.

**3.** Togliere i connettori elettrici e l'alternatore. Posizionare l'alternatore su una superficie adatta (come un banco di lavoro).

**4.** Togliere il tappo di plastica dal FAP (se previsto).

**5.** Inserire in modo corretto il FAP, dalla parte filettata sia del KIT VKN 350 sia del 351.

**6.** Con una chiave dinamometrica, rimuovete la vecchia unità FAP inserendo correttamente e il dado del kit 350 o 351 VKN.

**7.** Installare la nuova unità FAP con gli strumenti corrispondenti dei KIT VKN 350 o 351.

**8.** Bloccate l'albero dell'alternatore con gli strumenti appropriati.


**9.** Serrare le unità FAP con una chiave dinamometrica, alla coppia di 80 Nm.


**10.** Rimontare il tappo di plastica (se presente), altrimenti questo potrebbe danneggiarsi a causa di corpi estranei che possano entrare e danneggiare il FAP.


**11.** Rimontare tutti gli altri componenti smontati.



## APPLICAZIONI

SKF KIT	
VKM 03100	VKN 350
VKM 03101	VKN 350
VKM 03102	VKN 350
VKM 03103	VKN 350
VKM 03104	VKN 350
VKM 03105	VKN 350
VKM 03106	VKN 350
VKM 03107	VKN 350
VKM 03109	VKN 350
VKM 03110	VKN 350
VKM 03111	VKN 350
VKM 03112	VKN 350
VKM 03113	VKN 350
VKM 03114	VKN 350
VKM 03115	VKN 350
VKM 03116	VKN 350
VKM 03117	VKN 350
VKM 03118	VKN 350
VKM 03119	VKN 350
VKM 03120	VKN 350
VKM 03200	VKN 350
VKM 03201	VKN 350
VKM 03202	VKN 350
VKM 03203	VKN 350
VKM 03204	VKN 350
VKM 03205	VKN 350
VKM 03206	VKN 350
VKM 03300	VKN 350
VKM 03301	VKN 350
VKM 03302	VKN 350
VKM 03303	VKN 350
VKM 03305	VKN 350

SKF KIT	
VKM 03307	VKN 350
VKM 03401	VKN 351
VKM 03403	VKN 350
VKM 03405	VKN 350
VKM 03406	VKN 351
VKM 03408	VKN 350
VKM 03503	VKN 350
VKM 03504	VKN 350
VKM 03505	VKN 350
VKM 03507	VKN 350
VKM 03508	VKN 350
VKM 03509	VKN 350
VKM 03600	VKN 350
VKM 03601	VKN 350
VKM 03602	VKN 350
VKM 03603	VKN 350
VKM 03604	VKN 350
VKM 03605	VKN 350
VKM 03607	VKN 350
VKM 03608	VKN 350
VKM 03609	VKN 350
VKM 03611	VKN 350
VKM 03612	VKN 350
VKM 03650	VKN 350
VKM 03651	VKN 350
VKM 03652	VKN 350
VKM 03814	VKN 350
VKM 03815	VKN 350
VKM 03819	VKN 350
VKM 03820	VKN 350
VKM 03821	VKN 350
VKM 03823	VKN 350

SKF KIT	
VKM 03824	VKN 350
VKM 03825	VKN 350
VKM 03826	VKN 350
VKM 03827	VKN 350
VKM 03828	VKN 350
VKM 03829	VKN 350
VKM 03830	VKN 351
VKM 03850	VKN 350
VKM 03870	VKN 350
VKM 03871	VKN 350
VKM 06403	VKN 350
VKMAF 31000-1	VKN 350
VKMAF 31000-3	VKN 350
VKMAF 31014-1	VKN 350
VKMAF 31014-2	VKN 350
VKMAF 36032	VKN 350
VKMAF 36033	VKN 350
VKMAF 36035	VKN 350
VKMAF 36069	VKN 350
VKMAF 36076	VKN 350
VKMAF 36819	VKN 350

© SKF è un marchio registrato del Gruppo SKF.

© Gruppo SKF 2011  
 La riproduzione, anche parziale, del contenuto di questa pubblicazione è consentita soltanto con specifica autorizzazione della SKF Industrie S.p.A. Nella stesura è stata dedicata la massima attenzione al fine di assicurare l'accuratezza dei dati, tuttavia non si possono accettare responsabilità per eventuali errori od omissioni, nonché per danni o perdite diretti o indiretti derivanti dall'uso delle informazioni qui contenute.

